

2019-2022

# MARCO ESTRATÉGICO

# 5 preguntas que te aclararán de qué va esto

## ÉRASE UNA VEZ... (PROPUESTA DE TRABAJO)



**Caminar con un mapa es la mejor forma de avanzar.**

**Este marco estratégico es nuestro mapa para los próximos cuatro años;** una hoja de ruta que marcará el horizonte y los caminos: nuestros objetivos, las líneas de trabajo, las organizaciones con las que caminaremos y las formas de construir de manera colectiva.



**El mapa ha sido dibujado de manera colectiva** en reuniones, reflexiones y consultas. Horas de encuentros y diálogo que han dado lugar al Marco Estratégico de la Coordinadora de 2019 a 2022.

## POR QUÉ (DIAGNÓSTICO)

A lo largo del proceso se detectaron algunas piedras en el camino y para apartarlas nos planteamos



**RETOS que nos marcan horizonte para estos tres años:**



**FORTALECER el enfoque de género**

**Apostar por una visión conjunta** en comunicación, sensibilización y movilización



**MEJORAR LA EFICACIA de nuestra incidencia política**

**APLICAR estrategia** a la generación y gestión de alianzas



**Consensuar una posición común** sobre el modelo de financiación de Coordinadora



**Promover una participación mejorada y de calidad** de nuestras organizaciones en espacios de trabajo y órganos de decisión

**Medir y evaluar** nuestros avances y retrocesos



## QUÉ (CAMBIOS ESTRATÉGICOS)

**Bien, hasta ahora hemos explicado los inicios del camino, pero**

¿qué queremos conseguir con todo ello?

**Aquí** →

es donde aparecen los grandes cambios a los que queremos contribuir en esta senda colectiva. Los debates nos llevaron a identificar...



**CUATRO cambios estratégicos**

### - CAMBIOS -

- 1 Avanzar hacia una CIUDADANÍA CRÍTICA Y PARTICIPATIVA**
- 2 RECUPERAR LA POLÍTICA PÚBLICA DE COOPERACIÓN** como una herramienta para la defensa de los derechos humanos, los cambios sociales y la justicia social
- 3 Implementar la Agenda 2030** desde la coherencia de políticas para el desarrollo sostenible
- 4 TRABAJAR con otras** organizaciones y movimientos de la sociedad civil

## CÓMO (LÍNEAS DE TRABAJO)

**Demos un paso más... ¿Y cómo vamos a hacer todo esto?**



Para contribuir a hacer realidad los cambios, Coordinadora se compromete a impulsar 6 líneas de trabajo que influirán en nuestro quehacer diario como organización:

**Trabajar una comunicación colectiva** que aplique metodologías innovadoras y que conecte con la ciudadanía

**Desarrollar herramientas de trabajo y servicios** que fortalezcan el trabajo conjunto de las organizaciones miembro.

**Establecer un modelo de financiación** que garantice sostenibilidad e independencia



**SITUAR LA COOPERACIÓN INTERNACIONAL para el desarrollo** como política clave en la defensa de los DDHH y el desarrollo sostenible

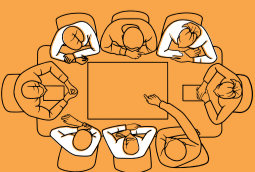
**APLICAR un enfoque de género** que promueva los derechos de las mujeres y la equidad de género

**REFORZAR una cultura de trabajo y gobierno** transparente, participativa y centrada en resultados

## QUIÉN (Y CON QUIÉN)

**¿Quién hará que este marco estratégico se vaya cumpliendo?**

Las organizaciones miembro de la Coordinadora y los distintos actores con quienes caminamos.



Pero, sobre todo, **Las personas que forman parte de los grupos de trabajo y los espacios colectivos** en los que trabajamos. Su contribución es esencial para que esta ruta nos lleve a buen puerto

## DÓNDE (Y HACIA DÓNDE)

**¿En qué espacios trabajaremos?**

**A LO INTERNO**, con nuestras socias y asociadas, **y a LO EXTERNO**, con otras organizaciones sociales aliadas nacionales e internacionales **con las que compartimos lucha por la justicia social en todo el mundo**

